

# MANUALE DI UTILIZZO DEI SERVIZI ON LINE

L'Amministrazione e il Servizio Informatica del Comune di Alassio sono lieti di informare che sono disponibili sul sito ufficiale dell'Ente i nuovi servizi on line di:

- autocertificazioni precompilate;
- consultazione delle pratiche edilizie.

Tali servizi sono gratuiti (tranne i costi di connessione domestica ad Internet) e fruibili collegandosi sul portale [www.comunealassio.it](http://www.comunealassio.it).

La freccia gialla presente nelle immagini indicherà per tutto il manuale il percorso di navigazione all'interno del portale.

Si comincia entrando nel sito istituzionale dell'Ente indicato come "Il Comune".



Nella sezione dedicata al Comune (raggiungibile anche direttamente digitando [www.lassio.org](http://www.lassio.org)), è presente un area denominata "Servizi al Cittadino".



L'utilizzo richiede l'autenticazione mediante login e password rilasciate dal Servizio Informatica. Per login si intende il nome col quale l'utente decide di identificarsi e per password si intende una parola d'ordine segreta alfanumerica (ovvero composta da lettere e/o numeri) con cui accedere ai servizi.

Per poter usufruire del servizio è necessario, pertanto, presentarsi presso il Comune, nell'Ufficio Amministrativo del Servizio Informatica situato al primo piano, muniti di carta d'identità e codice fiscale e compilare il modulo di adesione fornito.

Lo sportello è disponibile dalle 09.00 alle 13.00 dal lunedì al venerdì e anche dalle 15.00 alle 17.00 il martedì ed il giovedì.

Una volta in possesso delle credenziali (login + password) si potrà accedere ai servizi on line e modificare la propria password con una a piacere; si consiglia di utilizzare una codifica non facilmente intuibile e di almeno otto caratteri.

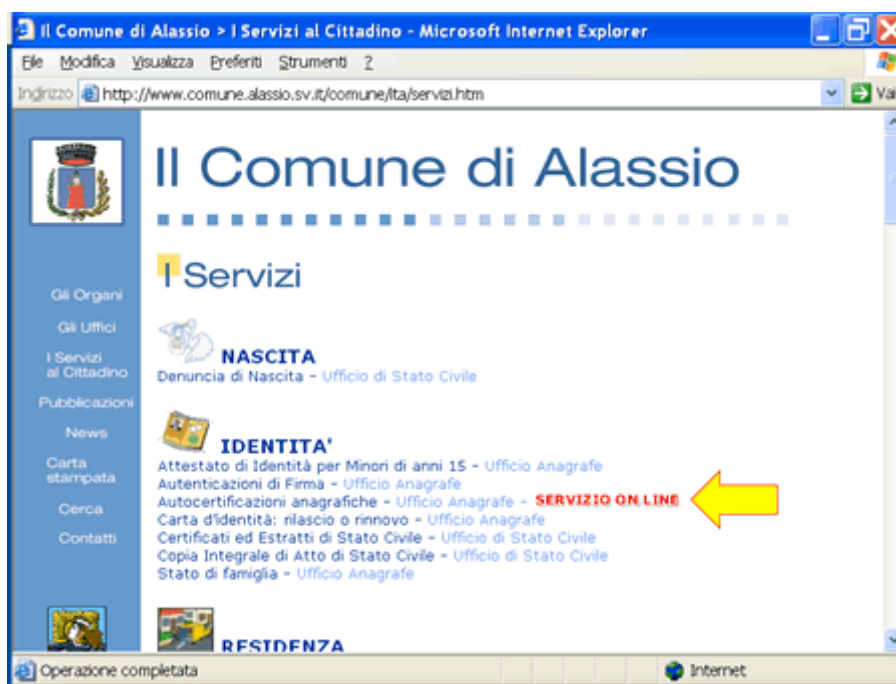
Nel caso, infatti, le credenziali dovessero essere smarrite, o distrattamente divulgate, qualsiasi estraneo a conoscenza delle stesse potrebbe accedere ai servizi ed il sistema non potrebbe in alcun modo accorgersi della non corrispondenza delle stesse alla reale identità dell'operatore. Il sistema è, per intenderci, simile ad un bancomat e nel caso si dovesse smarrire scheda e codice, se la banca non venisse tempestivamente avvisata, potrebbero verificarsi delle sottrazioni indebite di denaro dal proprio conto. Allo stesso modo il Servizio Informatica, in caso di denuncia di smarrimento o di accidentale diffusione delle credenziali ad estranei, provvederà a bloccare l'accesso all'utente e ad assegnare nuove credenziali.

Vediamo ora nel dettaglio le procedure sopraindicate:

## AUTOCERTIFICAZIONI PRECOMPILATE

Se avete necessità di presentare delle autocertificazioni per le Vostre pratiche, potete comodamente accedere da casa al sistema web del Comune e ottenerle già precompilate con i Vostri dati.

Accedete al portale internet cittadino e selezionate (seguendo il percorso precedentemente indicato) il servizio.



Nel menù "Autenticazione" selezionare "Cittadino".



Nel menù "Metodi di autenticazione" selezionare "User id + Password"



Digitare la propria User Id e Password



Nel menù appariranno tutte le autocertificazioni precompilate disponibili, basterà selezionare quella desiderata e a questo punto sarà possibile aprire e, successivamente, stampare, modificare e salvare l'autocertificazione richiesta già compilata dal sistema con i propri dati.

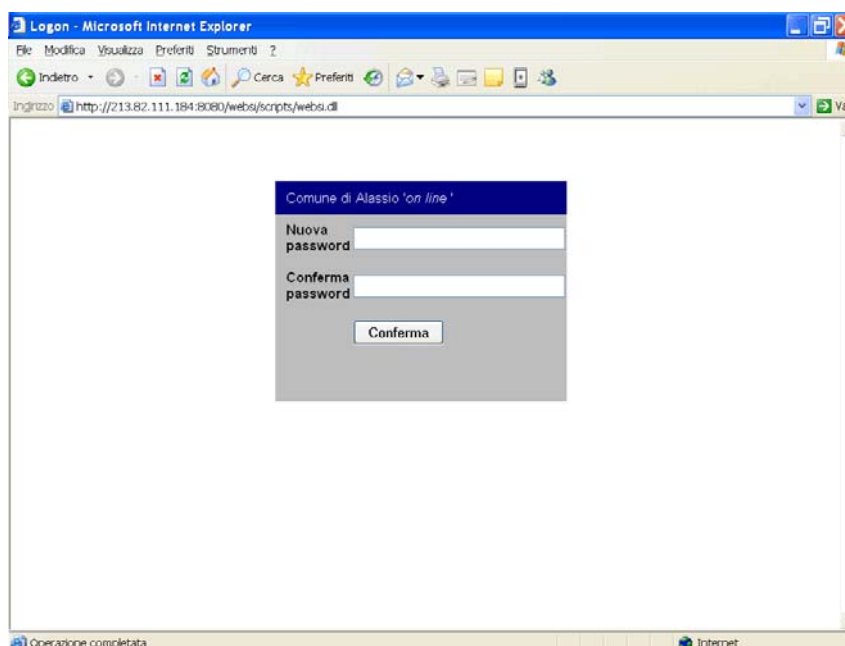
Questa procedura, come le altre che verranno in seguito attivate, richiede l'inserimento di una login e di una password per poter accedere al servizio. Inizialmente vengono associati dal Servizio Informatica, dopo aver compilato in Comune il modulo di adesione, il codice fiscale alla prima e il codice della carta di identità alla seconda.

La password, però, deve essere cambiata al primo utilizzo.

Come indicato nella foto, si dovrà al primo accesso inserire login (codice fiscale) e password provvisoria (codice della carta di identità) nelle rispettive caselle e premere "cambia".



La nuova password dovrà essere inserita due volte, questo per essere sicuri che venga digitata correttamente. Una volta data la "conferma" la nuova password è attiva e potrà essere cambiata nuovamente, se ritenuto necessario, ripetendo la medesima procedura.



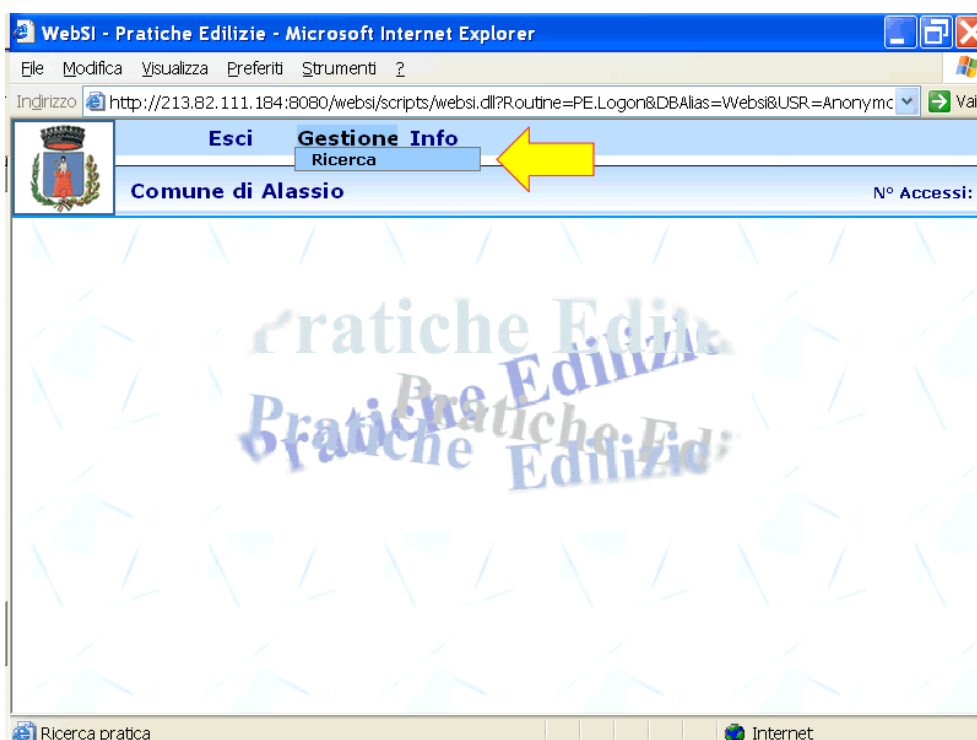
# CONSULTAZIONE PRATICHE EDILIZIE

Se avete necessità di consultare lo stato di avanzamento delle Vostre pratiche edilizie, potete comodamente accedere da casa al sistema web del Comune e interrogare il sistema informatico dell'Ente.

Accedete al portale internet cittadino e selezionate (seguendo il percorso precedentemente indicato) il servizio.



Dalla pagina principale selezionate la voce "Ricerca" dal menù "Gestione"



Nella maschera di "Ricerca pratica" dovete indicare al sistema i seguenti parametri:

- il tipo di pratica edilizia tra:
  - o Concessioni edilizie
  - o Denunce di inizio attività
  - o Manutenzione ordinaria
  - o Agibilità
  - o Abusi edilizi
- n° e anno della pratica (tali riferimenti Vi vengono forniti dallo Sportello Unico per l'Edilizia Privata e sono indicati in alto a destra del documento di accettazione della pratica stampato dall'ufficio); se tali parametri non saranno forniti il sistema visualizzerà l'elenco completo di tutte le pratiche esistenti per quella tipologia;
- eventuale ricerca nell'oggetto; tale ricerca è utile quando non si conoscono i riferimenti di una pratica e se ne vuole verificare l'eventuale esistenza;
- eventuale filtro di ricerca che permette di specificare un periodo di riferimento per la pratica (dalla data X alla data Y).

WebSI - Pratiche Edilizie - Microsoft Internet Explorer

File Modifica Visualizza Preferiti Strumenti ?

Indirizzo http://213.82.111.184:8080/web/si/scripts/web/si.dll?Routine=PE.Login&DBAlias=WebSI&USR=Anonymc Vai

Esci Gestione Info

Comune di Alassio N° Accessi: 0

### Ricerca pratica

**Tipo** PE - Concessioni Edilizie

**N° e anno della pratica** PE      2004

**Ricerca nell'oggetto**

(far precedere il segno % all'eventuale parola che si cerca nell'oggetto)

Con **data** inizio dal      al

solo prat.chiuse     anche prat.chiuse

**Conferma**

Ricerca pratica Internet

Una volta selezionata la "conferma" per la ricerca, apparirà la pratica richiesta e per consultarne i dati bisognerà inserire il codice di accesso rilasciato dallo Sportello Unico per l'Edilizia Privata ed indicato in alto a sinistra nel documento stampato fornitoVi sopra citato.